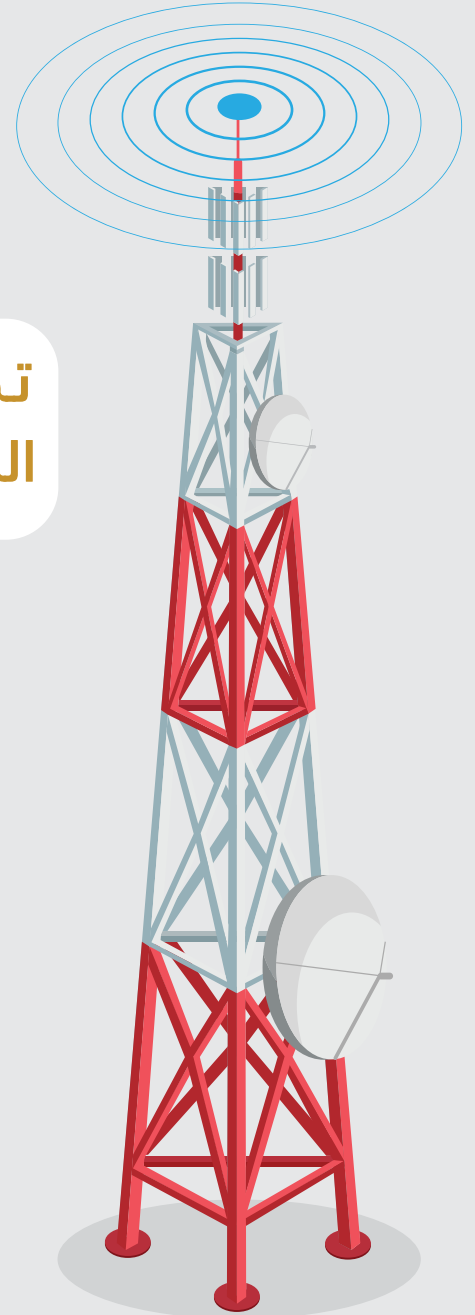




تصورات شائعة عن أثر الهواتف
المتنقلة ومحطات البث على الإنسان



تصورات شائعة عن أثر الهواتف المتنقلة ومحطات البث على الإنسان



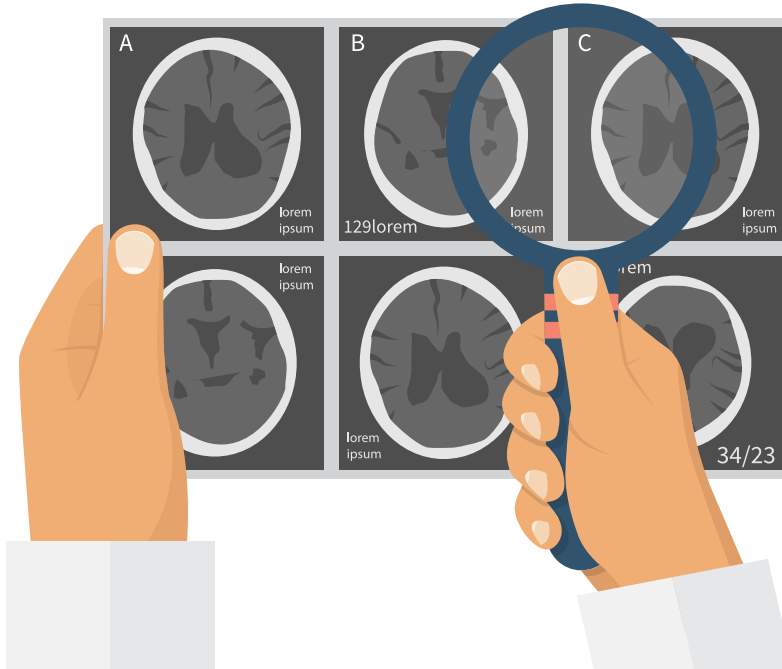
الحقائق

لا يوجد أي دليل علمي يثبت أن حالات الإصابة بالسرطان ناتجة عن الهواتف المتنقلة.



التصورات الشائعة

تتسبب الهواتف المتنقلة الإصابة بسرطان الدماغ.



تصورات شائعة عن أثر الهواتف المتنقلة ومحطات البث على الإنسان



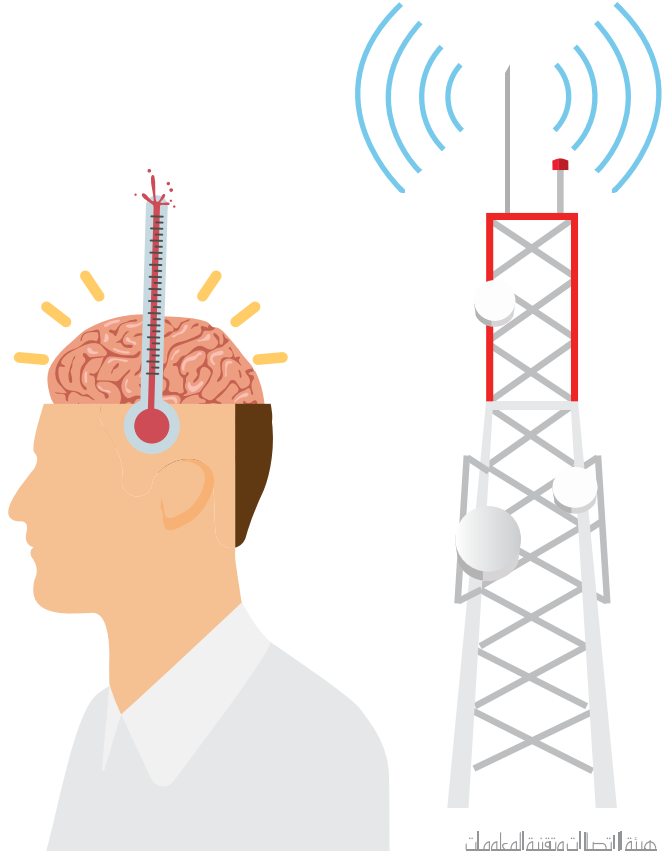
الحقائق

طاقة البث القصوى للهواتف المتنقلة لا تزيد عن ٢ واط (متوسط طاقة البث هو ٠,٢٥ واط) وفي الغالب أقل من ذلك بكثير، إلا أن التأثير الحراري للموجات الكهرومغناطيسية قد ينتج عنه سخونة بسيطة في الجسم تقارب السخونة الناتجة عن التدريبات البدنية في الغالب أو التعرض لقدر من أشعة الشمس، ومن ثم فإنها لا يمكن أن تجعل الدماغ يغلي، علماً بأن الحرارة التي تصدر عن أجهزة الهاتف المتنقل ليست بسبب البث اللاسلكي فحسب، فبعض أنواع الأجهزة تصدر عنها حرارة طفيفة بسبب سخونة بطارية الهاتف المتنقل عند الاستخدام لفترة طويلة.



التصورات الشائعة

طاقة بث الهواتف المتنقلة قوية جداً إلى درجة تجعل الدماغ يغلي.



تصورات شائعة عن أثر الهواتف المتنقلة ومحطات البث على الإنسان



الحقائق

الهواتف المتنقلة مصممة لتزيد من طاقة بثها في السيارة أو المنزل تلقائياً للتغلب على الفقد الناتج عن الحاجز. ويمكن استخدام هوائي السيارة الخارجي الذي يقلل من مستويات الطاقة التي يتعرض لها المستخدم.



التصورات الشائعة

استخدام الهاتف المتنقل في السيارة أو المنزل أكثر أماناً حيث أنهما يمثلان حاجزاً للإشعاعات.



تصورات شائعة عن أثر الهواتف المتنقلة ومحطات البث على الإنسان



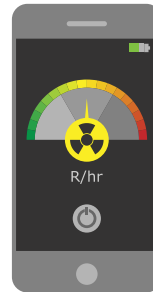
الحقائق

الإشارات الصادرة من الهواتف المتنقلة ضعيفة، ولا يمكنها طهو بيضة أو حبات الذرة، أما ما ينشر على شبكة الإنترنت من الفيديو فقد أنتج على سبيل الدعاية أو الإثارة من قبل بعض الأشخاص الهواة الذين يقومون بعمل المونتاج، وذلك بإدخال مقاطع تغير الحقيقة، وبالرغم من أن الحسابات النظرية للطاقة الصادرة عن أجهزة الهواتف المتنقلة تؤكد عدم منطقية تلك الادعاءات، إلا أن عدداً من مراكز البحوث الدولية قامت بإجراء التجارب نفسها، وعند ظروف مكثفة لطمأنة الناس، ولدحض هذه الإشاعات، وتبديد المخاوف حولها، حيث تمت مضاعفة قوة الطاقة الصادرة من الهواتف المتنقلة عشرة أضعاف، ولمدة خمس وستين دقيقة مركزة على بيضة، وبعد كسرها وجد أن الطاقة لم تؤثر فيها، وكذلك قامت جهة أخرى بتشغيل مئتي هاتف متنقل، ووضعت بشكلٍ ملاصق لبيضة ولم تؤثر فيها.



التصورات الشائعة

يمكن طهو بيضة أو حبات الذرة عند تعريضها للإشاعات الصادرة من الهاتف المتنقل.



تصورات شائعة عن أثر الهواتف المتنقلة ومحطات البث على الإنسان



الحقائق

إن طبيعة السحب المحملة بالشحنات الكهربائية، تقوم بتفريغ شحناتها في الأرض عن طريق أقرب موصل لها بالأرض سواء كانت أعمدة الإنارة أو الكهرباء أو الأشجار أو المباني أو الإنسان. وتعد احتمالية إصابة الإنسان بالصواعق الرعدية ضئيلة جدا، خصوصا في الأماكن التي توجد فيها الأبنية والأعمدة والأشجار وغيرها. والهواتف المتنقلة ليست سببا لتعرض الإنسان للصواعق أثناء المطر أو العواصف الرعدية سواء كان في حالة الاستخدام أو عدمه، وعلى الرغم من ذلك فينبغي على الناس أن لا يتنقلوا أثناء العواصف الرعدية في الأماكن الخالية من الأجسام المرتفعة الموصلة للكهرباء كالبراري والصحاري؛ لأنه من الممكن أن يكونوا عرضة للصواعق التي غالبا ما تصيب الأجسام الأقرب لها على سطح الأرض.



التصورات الشائعة

استخدام الهاتف المتنقل يجذب
الصواعق.



تصورات شائعة عن أثر الهواتف المتنقلة ومحطات البث على الإنسان



الحقائق

ليس هناك علاقة بين الإشارات الصادرة من الهواتف المتنقلة، والتسبب في اشتعال محطة الوقود، ولم يثبت وجود أي واقعة تدل على أن اشتعال محطة الوقود كان بسبب الهاتف المتنقل، وذلك طبقاً للمعلومات المنشورة من معهد البترول البريطاني، وتقرير المكتب الحكومي لسلامة النقل في أستراليا.



التصورات الشائعة

الهاتف المتنقل يمكن أن يسبب اشتعال محطة الوقود

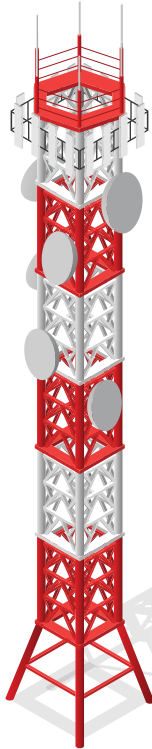


تصورات شائعة عن أثر الهواتف المتنقلة ومحطات البث على الإنسان



الحقائق

عند وصول الإشعاعات الصادرة من المحطات القاعدية إلى مستوى سطح الأرض؛ فإنها تكون أقل بكثير من تلك الصادرة من الهواتف المتنقلة.



التصورات الشائعة

يمثل القرب من المحطات القاعدية الخطورة الرئيسية على صحة الإنسان .



تصورات شائعة عن أثر الهواتف المتنقلة ومحطات البث على الإنسان



الحقائق

لا يوجد دليل على وجود صلة بين استخدام الهواتف المتنقلة والإصابة بالصداع، إذ يصاب غير مستخدمي الهواتف المتنقلة بالصداع أيضا.



التصورات الشائعة

استخدام الهواتف المتنقلة يصيب المستخدمين بالصداع.



تصورات شائعة عن أثر الهواتف المتنقلة ومحطات البث على الإنسان



الحقائق

توجد العديد من الجهات المعنية بإجراء الأبحاث المتخصصة في هذا الشأن؛ فمنظمة الصحة العالمية وعدد من مراكز الأبحاث العالمية الحيادية تقوم بإجراء أبحاث متعمقة حول الآثار الناتجة عن تعرض الإنسان للإشعاعات الكهرومغناطيسية وتقوم هيئة الاتصالات وتقنية المعلومات بشكل مستمر بمتابعة نتائج تلك الأبحاث والدارسات.



التصورات الشائعة

لا توجد جهات مستقلة تجري أبحاثاً متخصصة عن مخاطر الهواتف المتنقلة.



هيئة الاتصالات وتقنية المعلومات
Communications and Information Technology Commission



طبعة ٢٠١٨م